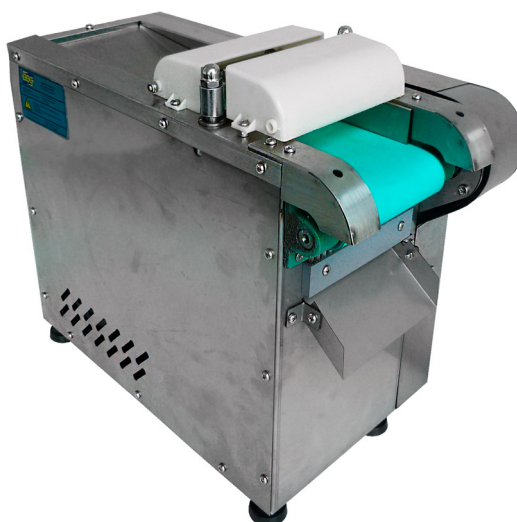


Linea: Procesadores de vegetales

Referencia: SLICE-100



Usos principales:

- . Restaurantes
- . Fabricas de embutidos
- . Plantas procesadoras de alimentos.

Beneficios:

- . Alto rendimiento en producción.
- . Operación practica y sencilla.
- . Facil mantenimiento.
- . Equipo compacto
- . Protectores de seguridad para operario.

ESPECIFICACIONES TECNICAS	
Referencia	SLICE-100
Producción nominal	2kg / minuto
Temperatura de operación	0°C - 30°C
Longitud de corte ajustable	3mm a 10mm
Alimentación	Banda transportadora
Material de la carcasa	Carcasa en acero inox 304
Motor	0,5hp a 110V / 60hz
Dimensiones de entrada	12x3,5cm
Corriente electrica	110v / 60hz
Peso neto	27 kg
Dimensiones	53 x 30 x 45cm