

Datos Técnicos

Despulpadora de Frutas



Modelos

DG.10 | DG.20



Modelo: DG.10



Modelo: DG.20



IMG BRASIL - Indústria de Máquinas para Gastronomia Ltda.



IMG BRASIL - Indústria de Máquinas para Gastronomia Ltda.



CNPJ 11.193.347/0001-14 | I.E. 256.007.691 | CREA 131726-3

Rod. Antônio Heil - Km 23, nº 5825 | Bairro: Limoeiro | CEP 88352-502 | Brusque | SC | Brasil

Fone/Fax +55 47 3251-5555 | vendas@metvisa.com.br | sac@metvisa.com.br



Nombre	Marca	Modelo	Medidas Nominales Anch. x Alt. x Largo	Peso Neto	Capacidad	Motor Eléctrico 60 Hz	Motor Eléctrico 50 Hz	Consumo de Energía	Tensión	Utilidad
Despulpadora de Frutas 10 L	Metvisa	DG.10	362x1043x600 mm	25,1 kg	10 L	110 o 220 V, 1/2 HP, 4 Polos	220 V, 1/2 HP, 4 Polos	0,37 kW/h (60Hz) 0,24 kW/h (50 Hz)	110 o 220 V	El equipo está destinado a despulsar açaí y frutas similares

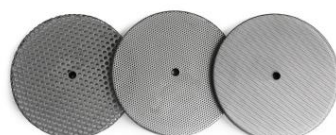


Nombre	Marca	Modelo	Medidas Nominales Anch. x Alt. x Largo	Peso Neto	Capacidad	Motor Eléctrico 60 Hz	Motor Eléctrico 50 Hz	Consumo de Energía	Tensión	Utilidad
Despulpadora de Frutas 20 L	Metvisa	DG.20	356x1043x695 mm	31,0 kg	20 L	110 o 220 V, 1/2 HP, 4 Polos	220 V, 1/2 HP, 4 Polos	0,37 kW/h	110 o 220 V	El equipo está destinado a despulsar açaí y frutas similares

Estructura hecha en acero al carbono
con pintura electrostática epoxi. Facilita
la limpieza y garantiza la mejor vida útil
de su equipo.



Tubo y batidor hechos
en acero inoxidable.



Con 03 tamices de acero
inoxidable:
Ø 0,8 mm, Ø 1,5 mm y Ø 5,0 mm



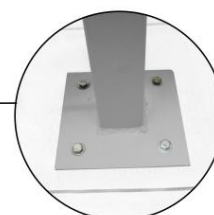
Modelo: DG.10



Protección del tubo según la
norma de seguridad brasileña.



Tubo de salida y protección con diseño
especial proyectado para facilitar la
eliminación de los residuos del proceso
y garantizar la seguridad del trabajador.



Base con agujeros para
fijar el equipo con tornillos.

Imágenes meramente ilustrativas.