



SOLUCIONES DE PESAJE Y
EQUIPOS PARA ALIMENTOS

FORMADORA DE HAMBURGUESAS

Ref: HF



MANUAL DE USUARIO

Manual de instrucciones

Gracias por comprar nuestro producto. Lea detenidamente todas las instrucciones de funcionamiento antes de usar.

RECOMENDACIONES:

1. Evitando cualquier exposición al calor o frío extremo, su equipo funciona mejor cuando se opera a temperatura ambiente normal. Siempre permita que su equipo se aclimate a la temperatura ambiente normal durante al menos una hora antes de usarlo.
2. Mantenga su equipo en un ambiente limpio. El polvo, la suciedad, la humedad, las vibraciones, las corrientes de aire y una distancia cercana a otros equipos electrónicos pueden causar un efecto adverso en la confiabilidad y precisión de su báscula.
3. Manéjelo con cuidado. Evite las vibraciones y no lo deje caer.
4. Úselo sobre una superficie plana y dura.

GUÍA DE SEGURIDAD

Para un buen rendimiento y un trabajo óptimo de su equipo, tenga cuidado durante la operación y el mantenimiento diarios. Tenga en cuenta las siguientes instrucciones:

- NO intente reparar la maquina usted mismo. Póngase en contacto con su representante local.
- Evitar temperaturas extremas. No coloque la unidad a la luz directa del sol o cerca del aire acondicionado.
- Asegúrese de que la maquina esté colocada sobre una mesa estable y que no esté sujeta a vibraciones.
- No utilice el equipo cerca de electrodomésticos grandes, como máquinas de soldar o motores grandes.
- Evite lugares donde la humedad pueda conducir a la condensación.
- Evitar el contacto directo con el agua.
- No coloque la unidad cerca de ventanas, puertas o ventiladores que puedan causar resultados inestables debido a las corrientes de aire.
- Mantenga su máquina limpia. No almacene productos sobre la maquina cuando no se use.

INSTALACIÓN:

- Se recomienda encarecidamente instalar la máquina formadora de hamburguesas manual sobre una superficie sólida, estable y antideslizante. Asegúrese de que el área elegida sea lo suficientemente amplia para permitir un fácil acceso y una limpieza conveniente.
- Por favor, coloque las hojas de papel encerado en el soporte correspondiente, ubicado en la parte superior de la máquina formadora de hamburguesas.

FUNCIONAMIENTO:

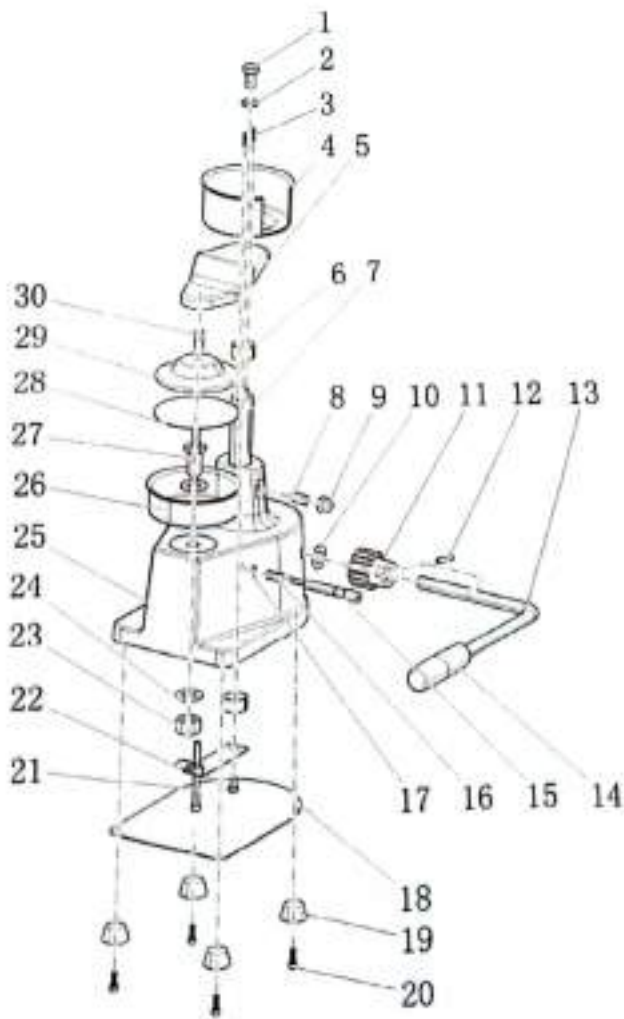
- Le recomiendo colocar una hoja de papel encerado en el soporte designado de la máquina formadora de hamburguesas.
- Coloque la cantidad adecuada de carne para hamburguesas en la máquina, teniendo en cuenta el espesor requerido según sus preferencias o especificaciones.
- Coloque otra hoja de papel encerado en la carne
- Por favor, proceda a accionar la palanca hacia abajo con el fin de dar forma a la hamburguesa
- Levante la palanca de manera cuidadosa para permitir que la hamburguesa se eleve, facilitando así su extracción de la máquina.

LIMPIEZA:

Realice una limpieza minuciosa de la máquina utilizando un paño húmedo, asegurándose de eliminar cualquier residuo o suciedad. Posteriormente, seque la máquina utilizando un paño seco para garantizar su adecuada limpieza.

DESPIECE:

A continuación se detalla el despiece de la formadora de hamburguesas:



1	Tornillo hexagonal
2	Arandelas
3	El picador de resorte
4	Compartimiento hojas de papel encerado
5	Briquetas stents
6	Briquetas
7	Eje de la cremallera
8	Tornillo
9	Tuerca ciega
10	Empaquetadora
11	Engranaje
12	Alfiler
13	Palanca de accionamiento
14	Mango de la palanca
15	Barra de empuje
16	Resorte
17	Borde de textura rugosa
18	Orificio
19	Patas antideslizantes
20	Tornillo hexagonal interior
21	Tornillo hexagonal interior
22	Bordón
23	Tuerca hexagonal gruesa
24	Empaquetadora
25	Cuerpo
26	Bandeja para colocar la carne
27	Tuerca giratoria
28	Placa de presión
29	Fabricación de briquetas
30	Tornillo hexagonal

GARANTÍA DEL EQUIPO

Por la compra de cualquier equipo de la marca BBG, usted cuenta con una garantía y respaldo técnico durante DOCE (12) MESES. No incluye Batería, Adaptadores y/o Cables. La cual puede hacer efectiva en el sitio de compra presentando su factura como soporte de compra.

BBG SE COMPROMETE: A reparar el equipo o reponer la pieza defectuosa como garantía, en caso de comprobarse fallas en su fabricación. **BBG NO SE COMPROMETE:** Con la garantía en los siguientes casos:

- . Instalación incorrecta
- . Las averías producidas por mal instalación de alguno de sus componentes.
- . Las averías producidas por cucarachas y sus desechos en las partes electrónicas.
- . Golpes o sobre peso que puedan desplazar la celda de carga en los equipos de pesaje electrónico.
- . Las averías producidas por roedores o insectos.
- . Los daños producidos por desaseo.
- . Manipulación indebida por personal no calificado.
- . En ningún caso se aceptara la responsabilidad por daños indirectos o lucro.
- . Las averías producidas por la instalación en voltajes diferentes de los especificados en la placa de identificación.

